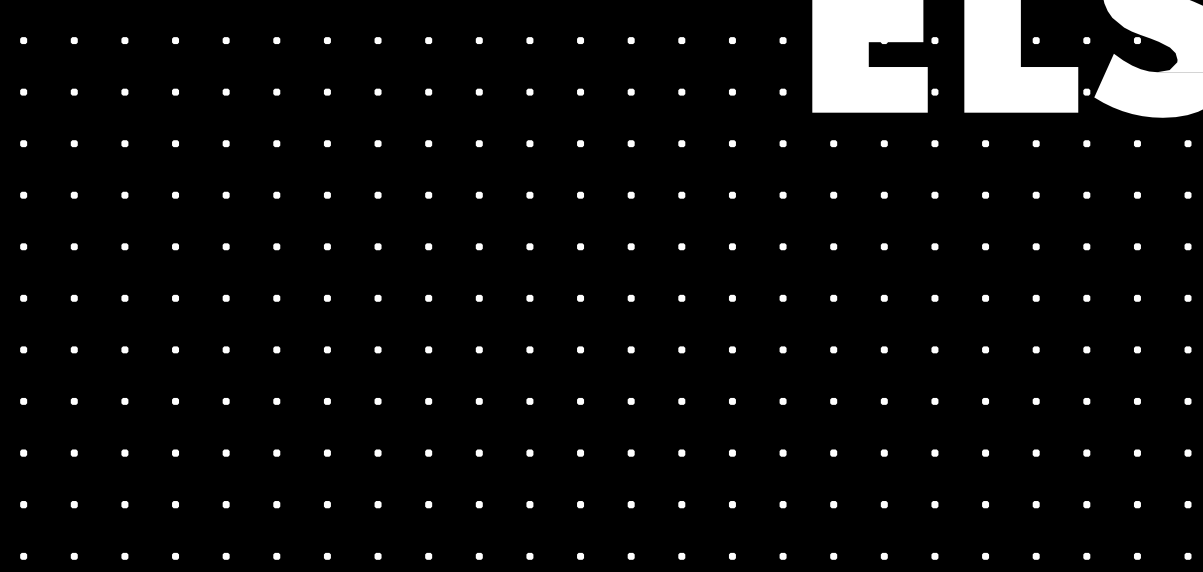


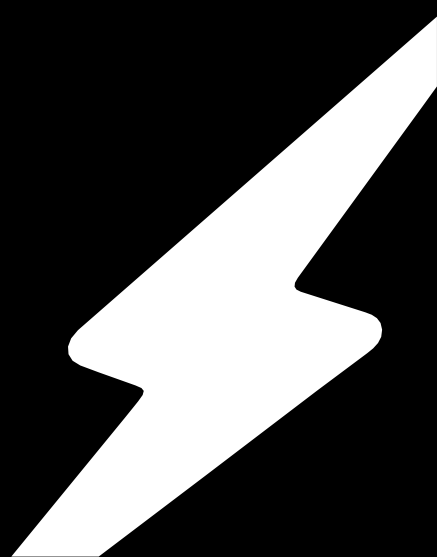
ELSIN



ELSIN



ELSIN



ELSTE сегодня

- Компания «EL SIN» сегодня – это современный лицензированный производитель низковольтного электрощитового оборудования и шкафов АСУ ТП.

Также, мы осуществляем комплексные поставки электротехнического оборудования следующего наименования:

- Силовые трансформаторы 6-35кВ
- Ячейки среднего напряжения 6-10кВ
- Источники бесперебойного питания
- Шинопровод
- Оборудование промышленной автоматизации

О КОМПАНИИ

В цифрах



7

лет
успешной
работы

32

оборудование
эксплуатируется
в 32 регионах РФ

750

более 750
реализованных
проектов

24

месяца гарантии
на оборудование

10

партнеров
производителей

50

более 50
сотрудников
на производстве

2500

кв.м. площадь
производственных
помещений

6300

максимальный
номинальный ток
изделий



(ЦОД) ПАО «Сбербанк», Сколково ТМ7, ТМ8

Технологические модули ТМ7 и ТМ8 входят в состав центра обработки данных (ЦОД) ПАО Сбербанк на территории инновационного центра «Сколково». Технологические модули представляют из себя здание специализированного назначения для размещения комплекса инженерно-технических и ИТ –систем.

Объем поставки: Главные распределительные щиты, щиты бесперебойного питания, щиты механизации. Применяемое оборудование: «Hyundai».

■ **Год реализации: 2022-2023 г.**



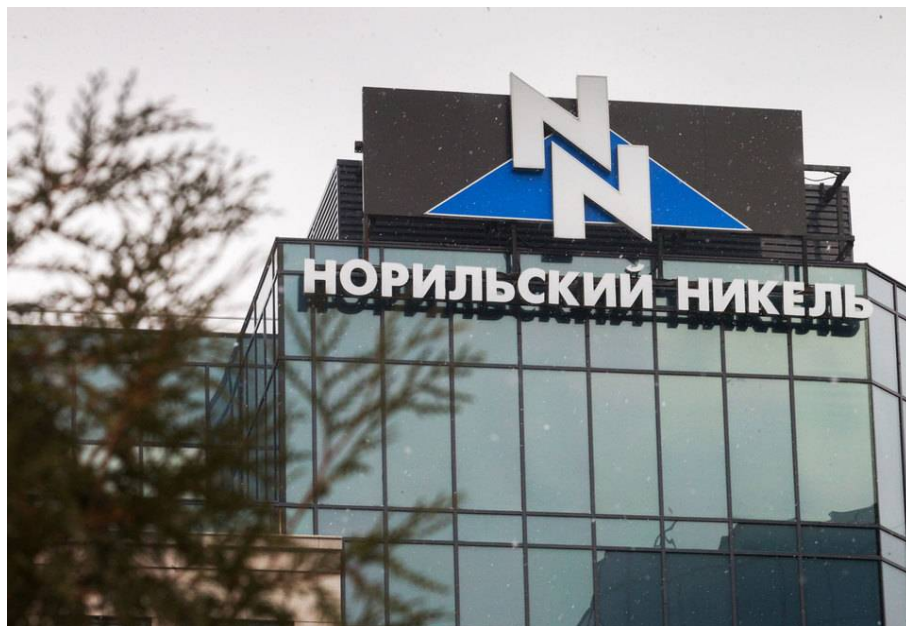
Центр обработки данных «Wildberries»

Система бесперебойного электропитания для центра обработки данных «Wildberries», г. Электросталь. Wildberries — крупнейший онлайн-ритейлер в России. В компании уже трудятся более 30 тысяч сотрудников, 8,7 тысячи из них — жители Московской области. Объем инвестиций в проект составит 12,5 миллиарда рублей. Объем налоговых отчислений в бюджет Московской области составит более 1,1 миллиарда рублей.

Объем поставки: Главные распределительные щиты 1 и 2, Применяемое оборудование: «ABB».

■ **Год реализации: 2021 г.**





Центры обработки данных ПАО «ГМК «Норильский никель»»

Российская горно-металлургическая компания.
Крупнейший в мире производитель никеля и палладия.
Обладает наибольшими запасами никелевой руды.
Производит также платину, медь, серебро, золото, кобальт
и другие цветные металлы.
Города поставки: г. Норильск, г. Заполярный, г. Талнах,
г. Мончегорск.

Объем поставки: Главные распределительные щиты,
установки компенсации реактивной мощности,
распределительные щиты.
Применяемое оборудование: «Schneider Electric».

■ **Год реализации:** 2018 г.



Обустройство газовых кустов под закачку ПНГ в пласт на Западно- Мессояхском месторождении

Группа Мессояхских месторождений (Восточно-
Мессояхское и Западно-Мессояхское месторождения)
расположена в Тазовском районе Ямало-Ненецкого
автономного округа, в 340 км к северу от г. Новый
Уренгой.

Объем поставки: Шкафы управления, шкафы освещения,
шкафы распределительные, шкафы автоматики
Применяемое оборудование: «Schneider Electric», «ABB»,
«Legrand».

■ **Год реализации:** 2016-2017 г.



ПАО «Ростелеком»: объекты в Южном и Приволжском федеральных округах

ПАО "Ростелеком" — крупнейший в России интегрированный провайдер цифровых услуг и решений, который присутствует во всех сегментах рынка и охватывает миллионы домохозяйств, государственных и частных организаций. Компания занимает лидирующие позиции на рынке услуг высокоскоростного доступа в интернет и платного телевидения. Города поставки: Саранск, Пенза, Саратов, Астрахань, Волгоград, Буденовск, Черкесск, Ставрополь, Невинномысск, Пятигорск.

Объем поставки: Вводно-распределительные устройства, шкафы управления.

Применяемое оборудование: «Schneider Electric».

■ **Год реализации: 2019-2020 г.**



ПАО «Мегафон»: объекты в Центральном, Северо-Западном и Северо-Кавказском федеральных округах

МегаФон — национальный российский оператор цифровых возможностей, занимающий лидирующие позиции на телекоммуникационном рынке в России и мире. Компания и её дочерние предприятия оказывают услуги во всех регионах России, в республиках Абхазия, Южная Осетия и Таджикистан. Города поставки: Москва, Санкт-Петербург, Махачкала, Грозный, Гудермес.

Объем поставки: Вводно-распределительные устройства. Применяемое оборудование: «Schneider Electric».

■ **Год реализации: 2019-2020 г.**





Ангар для технического обслуживания и ремонта воздушных судов ПАО «АЭРОФЛОТ», аэропорт Шереметьево

Международный аэропорт Шереметьево — крупнейший российский аэропорт по объемам пассажирских и грузовых перевозок, взлетно-посадочных операций, площади аэровокзального комплекса и мощности карго-комплекса.

Объем поставки: Главный распределительный щит, вводно-распределительное устройство. **Применяемое оборудование:** «EATON».

■ **Год реализации:** 2015 г.



ПАО «Аэрофлот», аэропорт Шереметьево

Международный аэропорт Шереметьево — крупнейший российский аэропорт по объемам пассажирских и грузовых перевозок, взлетно-посадочных операций, площади аэровокзального комплекса и мощности карго-комплекса.

Объем поставки: Распределительные щиты
Применяемое оборудование: «ABB».

■ **Год реализации:** 2019 г.



Спортивный комплекс «Локомотив» в г. Красноярск

Ледовая арена стадиона «Локомотив» - единственная среди открытых площадок в Красноярске, которая имеет профессиональное качество льда, света и звука. Зрительские трибуны вмещают 5000 зрителей. Здесь проводятся занятия СШОР по хоккею с мячом и по конькобежному спорту.

Объем поставки: Главный распределительный щит, щиты автоматики.
Применяемое оборудование: «Schneider Electric».

■ **Год реализации:** 2017 г.



Подготовка комплекса «Лужники» к Чемпионату Мира по футболу 2018

"Олимпийский Комплекс "Лужники" – один из крупнейших спортивных комплексов России и мира.

Объем поставки: Более 600 распределительных щитов и щитов управления в корпусах из нержавеющей стали
Применяемое оборудование: «ABB», «Rittal».

■ **Год реализации:** 2017-2018 г.

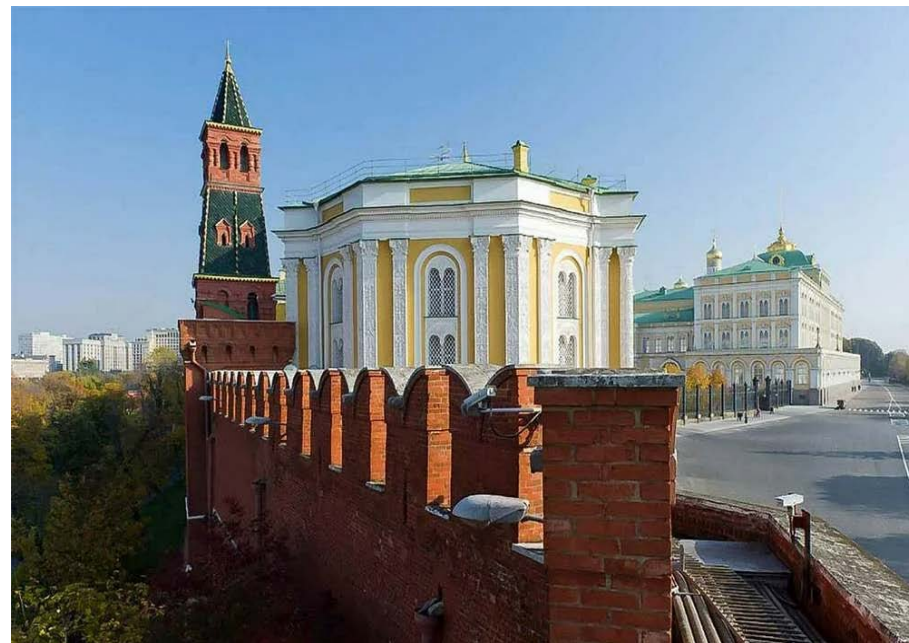


ТПУ «Нижегородская»

Транспортно-пересадочный узел (ТПУ) «Нижегородская» (проектное название «Рязанская») крупнейший в Москве. Он объединяет две линии метро Некрасовскую и Большую кольцевую, Московское центральное кольцо (МЦК), Московскую железную дорогу (включая будущий четвертый маршрут Московских центральных диаметров), наземный общественный и личный транспорт.

Объем поставки: Главный распределительный щит, распределительные шкафы, шинопровод.
Применяемое оборудование: «ABB».

■ **Год реализации: 2020-2021 г.**



Государственный историко-культурный музей-заповедник «Московский Кремль»

Оружейная, или Конюшенная башня Московского Кремля – промежуточное строение, возведенное с 1493 по 1495 годы. Всеми работами заведовал талантливый архитектор с итальянскими корнями А. П. Солари (он руководил процессом строительства и многих других башен Московского Кремля).

Объем поставки: Шкаф обогрева.
Применяемое оборудование: «Schneider Electric».

■ **Год реализации: 2021 г.**



Павильон № 71 «Атомная энергия» на ВДНХ

Павильон был построен в 1952—1954 годах коллективом московской архитектурной мастерской ГПИ «Горстройпроект» — Рубеном Бегунцем и С. И. Никулиным. Предполагалось разместить в нём экспозицию Центрального Черноземья, но в итоге решение было изменено в пользу экспозиции «РСФСР».

**Объем поставки: Шкафы управления освещением.
Применяемое оборудование: «ABB».**

■ **Год реализации: 2018 г.**



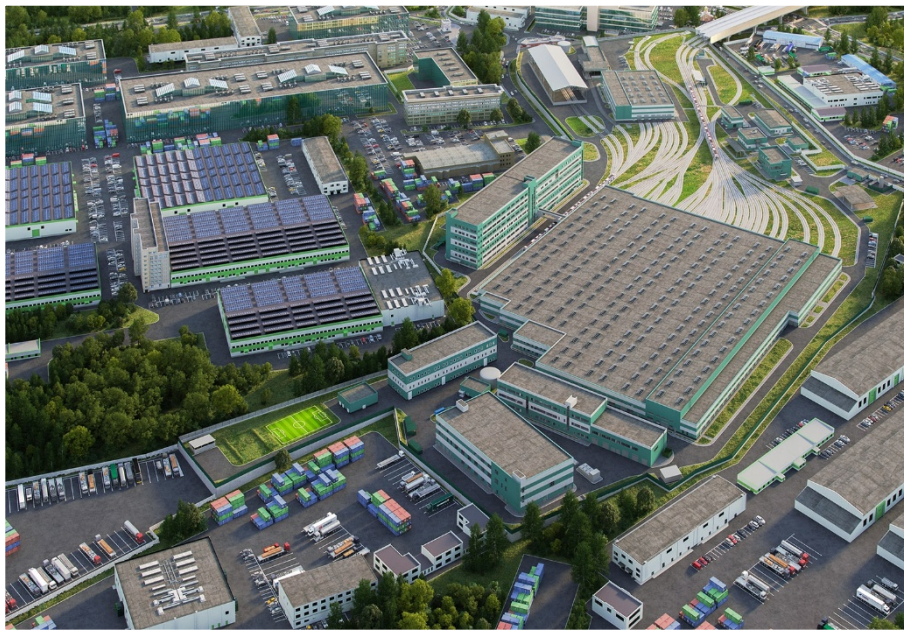
Фудмолл «Депо. Три вокзала»

«Депо. Три вокзала» включает в себя бизнес-кластер с коворкингом для молодых предпринимателей, развивающих проекты в сфере food tech. Также на площадке планируют проводить фестивали, ярмарки и концерты. На данный момент Фудмолл «Депо. Три вокзала», является одним из крупнейших фудмоллов в Москве.

**Объем поставки: Главный распределительный щит, шинопровод, вводно-распределительные устройства.
Применяемое оборудование: «Hyundai», «EAE»**

■ **Год реализации: 2022 г.**





Электродепо «Аминьевское»

Электродепо «Аминьевское». Станет одним из крупнейших депо Московского метрополитена. На участке в 15,7 гектара построят около 60 зданий и сооружений общей площадью 100 тысяч квадратных метров, включая отстойно-ремонтный корпус, мотодепо, рельсосварочную станцию, склад, камеру мойки составов, здание для эксплуатационного персонала, административно-бытовой корпус и другое.

Объем поставки: Вводно распределительные устройства, щиты распределительные, щиты освещения. **Применяемое оборудование:** «Legrand».

■ **Год реализации:** 2022-2023 г.



Индустриальный парк «Руднево»

Индустриальный парк «Руднево». Новый проект особой экономической зоны «Технополис Москва» и одна из крупнейших новых промышленных площадок Москвы. Особая экономическая зона «Технополис «Москва» – драйвер новой промышленности Москвы. Проект реализуется под руководством Департамента инвестиционной и промышленной политики города Москва.

Объем поставки: Главные распределительные щиты, вводно-распределительные устройства, щиты распределительные. **Применяемое оборудование:** «KEAZ», «EKF»

■ **Год реализации:** 2022 г.



Фабрика кондитерских изделий «ЛОТТЕ»

На сегодняшний день функционирует 8 представительств и 21 завод компании ЛОТТЕ по всему миру, которые выпускают более 300 видов продукции высочайшего качества. В 2021 году для наращивания объемов производства на заводе в г. Обнинск ООО «Лотте КФ РУС», запустили еще дополнительную линию по производству пирожных «ChocoPie».

Объем поставки: Главный распределительный щит, шинопровод, сухие силовые трансформаторы 1600А,
Применяемое оборудование: «Schneider Electric», «Dekraft».

■ **Год реализации:** 2021 г.



Производственная площадка «Алабушево»

«Алабушево» — одна из пяти площадок особой экономической зоны «Технополис Москва», в которой планируется создать более 4 тыс. рабочих мест. Для этого в технопарке уже построены инновационные лабораторно-промышленные корпуса и административно-деловой центр с офисами.

Объем поставки: Шкафы управления вентиляцией для чистых помещений. **Применяемое оборудование:** «Hyundai».

■ **Год реализации:** 2021-2022 г.



Группа компаний «Калашников», реконструкция АО «ММЗ»

АО "Мытищинский машиностроительный завод" - одно из старейших предприятий Московской области. В настоящее время АО "ММЗ" является крупным промышленным предприятием, производящим продукцию специального назначения - уникальные гусеничные шасси.

Объем поставки: Шкафы управления.

Применяемое оборудование: «Schneider Electric»

■ **Год реализации: 2019-2020 г.**



АО «Гознак», Пермская печатная фабрика

Пермская печатная фабрика - филиал АО «Гознак» - сегодня одно из самых современных полиграфических предприятий в Европе. Фабрика обеспечивает полный цикл производства защищенной от подделок продукции высокого качества в соответствии с государственной потребностью в изготовлении денежных знаков и иной специальной печатной продукции.

Объем поставки: Главный распределительный щит.

Применяемое оборудование: «Schneider Electric»

■ **Год реализации: 2016 г.**



АО «ГосНИИмаш»

Техническое перевооружение ТП-13 и ТП-15, «Государственный научно-исследовательский институт машиностроения имени В.В. Бахирева»

Объем поставки: Главный распределительный щит, распределительное устройство 0,4кВ, щит аварийного освещения, установка компенсации реактивной мощности.

Применяемое оборудование: «Schneider Electric», «Dekraft».

■ **Год реализации: 2021-2022 г.**



Радиоцентр №6 «Романцево»

Строительство БКТП (Блочная комплектная трансформаторная подстанция), ГРЩ (главные распределительный щит) Технической станции №1 и дооборудование «Наружной сети электроснабжения» Отделения филиала «РТРС» «МРЦ» Радиоцентра №6, поселок Романцево, на территории оздоровительного комплекса Романцево.

Объем поставки: Блочная комплектная трансформаторная подстанция, вводно-распределительное устройство, щит бесперебойного питания. Применяемое оборудование: «Dekraft».

■ **Год реализации: 2022 г.**





Антенный комплекс П-2500Е

Уникальный антенный комплекс П-2500Е в Евпатории и Усурийске. Комплекс входит в состав Главного испытательный космический центра Министерства обороны России и является испытательным учреждением Войск воздушно-космической обороны, а также органом управления, осуществляющим руководство деятельностью испытательных организаций и воинских частей.

Объем поставки: Главные распределительные щиты, распределительные устройства для источников бесперебойного питания, шкафы управления.

Применяемое оборудование: «ABB».

■ **Год реализации:** 2021 г.



Перевалочный комплекс «Шесхарис-грушевая»

Работы по строительству инженерной защиты площадки «Шесхарис» развернуты в 13-м и 14-м ущельях Маркотхского хребта. В рамках проекта предусмотрено строительство тоннелей для отвода ливневых вод из обоих ущелий общей протяженностью 709 метров. Кроме того, в 13-м ущелье запланировано строительство ливневого коллектора протяженностью 164 метра и сопутствующих защитных сооружений.

Объем поставки: Шкафы управления освещением, шкафы управления вентиляцией. **Применяемое оборудование:** «Schneider Electric».

■ **Год реализации:** 2021-2022 г.



Тепловая электростанция Серовская ГРЭС

Серовская ГРЭС расположена в Серово-Богословском энергоузле в северной части Свердловской области и является одной из первых электростанций на Урале. В 2018 году в результате модернизации установленная мощность энергоблока выросла до 451 МВт.

Объем поставки: Главный распределительный щит, вводно-распределительные устройства, шкафы управления, шкафы автоматики

Применяемое оборудование: «Schneider Electric».

■ **Год реализации: 2018 г.**



Амурский газоперерабатывающий завод

Амурский газоперерабатывающий завод (ГПЗ) в районе города Свободный Амурской области станет одним из крупнейших предприятий в мире по переработке природного газа. Завод будет важным звеном технологической цепочки поставок природного газа в Китай по газопроводу "Сила Сибири"

Объем поставки: Главный распределительный щит, вводно-распределительные устройства, шкафы управления, шкафы автоматики

Применяемое оборудование: «Schneider Electric»

■ **Год реализации: 2018 г.**





Комплекс по переработке и размещению отходов «Прогресс»

На объекте производится полуавтоматическая сортировка мусора на двух сортировочных линиях, компостирование органических отходов, упаковка и захоронение отходов ("хвостов") сортировки на полигоне. Объект оснащен современными очистными сооружениями хозяйственно-бытовой и ливневой канализации, установками очистки фильтрата.

Объем поставки: Шкафы управления.
Применяемое оборудование: «ABB».

■ **Год реализации:** 2019-2020 г.



Комплекс по переработке отходов в Сергиевом Посаде (КПО «Север»)

КПО "Север" — это седьмое современное предприятие, которое вводится в эксплуатацию с конца 2018 года, в рамках формирования новой системы по обращению с отходами на территории Московской области. Мощность нового КПО составляет более 450 тысяч тонн отходов в год. Благодаря этому в течение десяти лет на вторичную переработку можно будет направить более 2,2 миллиона тонн твердых отходов.

Объем поставки: Главные распределительные щиты, вводно-распределительные устройства, распределительные щиты, щиты управления
Применяемое оборудование: «Schneider Electric».

■ **Год реализации:** 2019-2020 г.



КНС «Рублево-Архангельское»

Строительство канализационной насосной станции с аварийно-регулирующим резервуаром, расположенной по адресу: г. Москва, Западный административный округ, район Кунцево, территория АО «Рублево-Архангельское».

Объем поставки: Шкафы управления.

Применяемое оборудование: «Schneider Electric».

■ **Год реализации: 2021-2022 г.**



КНС «Ново-Угрешская»

Угрешские очистные сооружения поверхностных и близких к ним по составу производственных сточных вод находятся в ЮВАО на ул. Угрешская, вл. 22 и занимают площадь около 1,5 га. Сейчас их мощность составляет порядка 19 тыс. кубометров в сутки. После реконструкции она должна увеличиться втрое - до 60 тыс. кубометров. Кроме того, реконструкция должна обеспечить очистку поверхностных и близких к ним по составу производственных сточных вод до норм сброса в водоем рыбохозяйственного назначения.

Объем поставки: Шкафы управления.

Применяемое оборудование: «Schneider Electric».

■ **Год реализации: 2021-2022 г.**





АО «Мосводоканал»: станции водоподготовки, очистные сооружения, канализационно-насосные станции.

Акционерное общество "Мосводоканал" – крупнейшая в России водная компания, предоставляющая услуги в сфере водоснабжения и водоотведения около 15 млн. жителей Москвы и Московской области – около 10% всего населения страны.

Объем поставки: Главные распределительные щиты, вводно-распределительные устройства, шкафы управления и автоматики, устройства компенсации реактивной мощности, шинопровод.

Применяемое оборудование: «Schneider Electric».

■ **Год реализации: 2019-2020 г.**



СИБУР, АО «Красноярский завод синтетического каучука»

АО "Красноярский завод синтетического каучука" (КЗСК) специализируется на производстве высококачественных бутадиен-нитрильных каучуков.

Объем поставки: Щиты автоматики.

Применяемое оборудование: «ABB», «Siemens».

■ **Год реализации: 2017 г.**



Строительство фармацевтического производства ЗАО «КАНОНФАРМА ПРОДАКШН»

Предприятие ЗАО "Канонфарма продакшн" представляет собой высокотехнологичное производство полного цикла, спроектированное, построенное и оснащенное в соответствии с требованиями GMP.

Объем поставки: Вводно-распределительные устройства, шкафы освещения
Применяемое оборудование: «ABB».

■ **Год реализации: 2019 г.**



Фармацевтический комплекс АО «Рафарма»

"Рафарма" - это инновационный фармацевтический комплекс полного цикла по производству антибиотиков, противоопухолевых препаратов, а также других лекарственных средств в соответствии со стандартом GMP Евросоюза.

Объем поставки: Шкафы управления
Применяемое оборудование: «Schneider Electric», «Siemens».

■ **Год реализации: 2020 г.**





Московский клинический центр инфекционных болезней «Вороновское»

Инфекционная больница в Вороновском поселении города Москвы — автономный стационар инфекционного профиля вблизи деревни Голохвастово Вороновского поселения города Москвы.

Объем поставки: Главные распределительные щиты, вводно-распределительные устройства, распределительные щиты, щиты управления.

Применяемое оборудование: «Schneider Electric».

■ **Год реализации:** 2020 г.



Онкологический диспансер, М.О., г. Балашиха

ГБУЗ МО "МООД" - ведущее специализированное лечебное учреждение Московской области, оказывающее современную специализированную, в т.ч. высокотехнологичную, хирургическую, химиотерапевтическую, радиотерапевтическую и паллиативную помощь больным (взрослым и детям) злокачественными новообразованиями и предопухоловой патологией, проживающим в Московской области.

Объем поставки: Щиты автоматического ввода резерва и распределительные щиты
Применяемое оборудование: «Legrand»

■ **Год реализации:** 2016 г.



Красногорская городская больница. Родильный дом

Родильный дом расположен в 4-х этажном здании площадью 4270 м², открывшемся 15 июля 2022 года после капитального ремонта. На сегодняшний день Красногорский роддом – это современный, технологически продуманный стационар на 99 коек, в котором особое внимание уделено принципу пациентоориентированности.

**Объем поставки: Главный распределительный щит.
Применяемое оборудование: «Hyundai».**

■ **Год реализации: 2021-2022 г.**



Офис Московского городского фонда обязательного медицинского страхования (МГФОМС)

Московский городской фонд обязательного медицинского страхования (МГФОМС) учрежден постановлением Правительства Москвы от 29.06.1993 № 606 "О порядке введения в городе Москве закона Российской Федерации "О медицинском страховании граждан в Российской Федерации".

**Объем поставки: Главный распределительный щит, вводно-распределительные устройства, шкафы управления, шкафы автоматики
Применяемое оборудование: «ABB», «Schneider Electric».**

■ **Год реализации: 2018-2019 г.**





Дилерский центр «Мерседес-Бенц Авилон Легенда»

Автомобильная группа "АВИЛОН" открыла новый дилерский центр "Мерседес-Бенц Авилон Легенда" на исторической территории ЗИЛа. Инвестиции в открытие объекта составили 3 млрд рублей, а планируемый срок окупаемости - 4-5 лет.

Объем поставки: Главный распределительный щит, установки компенсации реактивной мощности, распределительные щиты.
Применяемое оборудование: «ABB».

■ **Год реализации:** 2018 г.



АЗС ПАО «ЛУКОЙЛ»

ЛУКОЙЛ — одна из крупнейших публичных вертикально интегрированных нефтегазовых компаний в мире, на долю которой приходится более 2% мировой добычи нефти и около 1% доказанных запасов углеводородов. Ежедневно продукцию Компании, энергию и тепло покупают миллионы людей более чем в 100 странах мира, улучшая качество своей жизни.

Объем поставки: Вводно-распределительные устройства, шкафы автоматического ввода резерва, щиты автоматики, распределительные щиты.
Применяемое оборудование: «ABB», «Schneider Electric», «Siemens».

■ **Год реализации:** 2016-2017 г.



Авторский дом «Roza Rossa»

Roza Rossa – это авторский дом в московском районе Хамовники, один из первых в Москве проектов, сочетающих элитные апартаменты с бутик-отелем. Дом строится в деловом квартале «Красная Роза». Здесь будет 112 квартир и 8 видовых пентхаусов с террасами на крыше, откуда открывается обзор на исторический центр столицы.

Объем поставки: Вводно-распределительные щиты.
Применяемое оборудование: «ABB».

■ **Год реализации: 2021-2022 г.**



ЖК «Фреш»

Жилой квартал Fresh («Фреш») – это новостройка от девелопера «Донстрой» в Южном округе (ЮАО) Москвы. Комплекс состоит из 4-х монолитных домов высотой по 30 этажей и инфраструктуры из торговых помещений и подземного паркинга. В домах представлен широкий выбор недвижимости – от студий до просторных четырехкомнатных квартир свободной планировки.

Объем поставки: Вводно-распределительные щиты.
Применяемое оборудование: «KEAZ».

■ **Год реализации: 2021-2022 г.**





Котельные «А101» для ЖК «Испанские кварталы», ЖК «Скандинавия»

ГК «А101» строит город, где хочется жить и задает стандарты качества современной городской среды. Мы строим и планируем новые жилые комплексы, придерживаясь концепции «лучшее со всего мира».

Объем поставки: Главные распределительные щиты, установки компенсации реактивной мощности.

Применяемое оборудование: «Schneider Electric».

■ **Год реализации:** 2018-2019 г.



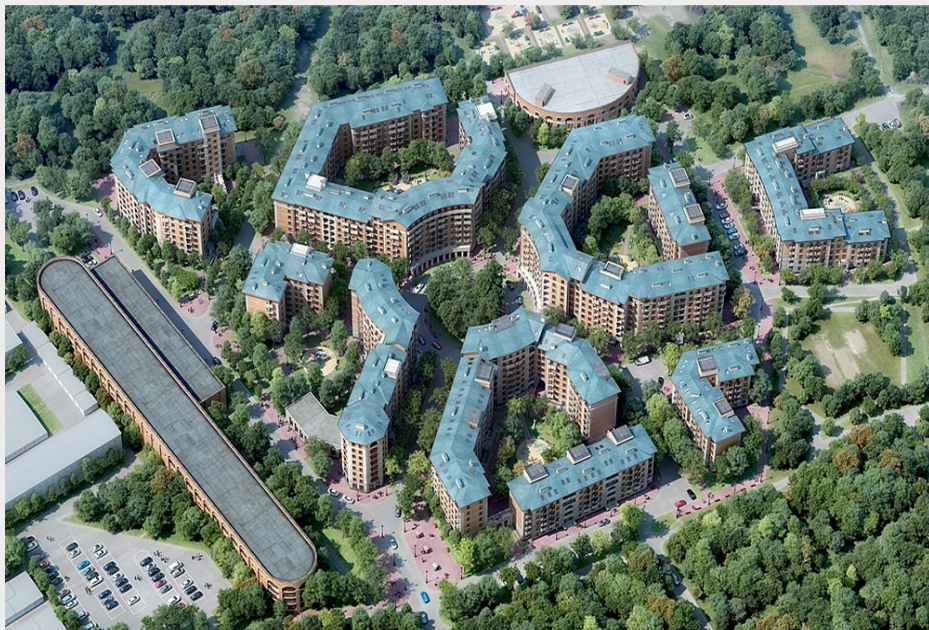
12 объектов программы развития города Якутска

Школы, детские сады, дома культуры.

Объем поставки: Вводно-распределительные устройства, шкафы управления.

Применяемое оборудование: «Hyundai»

■ **Год реализации:** 2018 г.



ЖК «Опалиха»

Микрорайон возводится по принципу квартальной застройки, предусматривающей расположение зданий вдоль центрального извилистого бульвара. Для домов характерна оригинальная архитектура в классическом стиле с ажурными фронтонами, арками, панорамным остеклением окон.

Объем поставки: Вводно-распределительные щиты.
Применяемое оборудование: «IEK».

■ **Год реализации: 2020 г.**



ЖК Миниполис «Рафинад»

Девелопер «Сити-XXI век» выбрал для своего нового проекта живописное место у берега реки Клязьмы, в 18 км от МКАД. ЖК «Рафинад» возводят по авторской концепции в формате миниполиса – уютного городского пространства с идеальными условиями для проживания взрослых и детей.

Объем поставки: Распределительные щиты, шкафы управления ИТП, Шкафы управления вентиляцией.
Применяемое оборудование: «ABB».

■ **Год реализации: 2021-2022 г.**



➤ Наши ПАРТНЕРЫ

Systeme
electric

DEKraft



DKC

HYUNDAI
HEAVY INDUSTRIES

EAE

КЭАЗ®

EKF
electrotechnica

IEK

LS

ELS
IN

> Нам ДОВЕРЯЮТ



➤ Нам ДОВЕРЯЮТ





Начать работать с нами просто



Отправьте заявку:
info@lsin.ru



Свяжитесь с нами по телефону:
+7 (495) 225-99-15



Приезжайте к нам в гости чтобы увидеть производство, процесс сборки изделий и готовое оборудование:

М.О., г. Балашиха, д. Пестово, 14А



Гарантируем оперативный расчет и оптимальное решение для Вашего проекта.